

Installationsvejledning VAQ

Læs venligst denne vejledning før installation



Indledning

Sådan fungerer Quooker

Quooker'en består af en lille vandbeholder under køkkenvasken, som er sluttet til koldvandsledningen. Denne beholder bliver igennem en såkaldt sikkerhedsventil koblet til vandledningen. Vandet bliver varmet op til ca. 110°C og holdes på denne temperatur. Bruges der af det kogende vand så fyldes beholderen samtidig op med koldt vand. Dette bliver med det samme automatisk opvarmet. Inden vandet forlader beholderen, bliver det rensat igennem HiTAC®-vandfilteret (High Temperature Activated Carbon). Bruges hele vandindholdet på en gang, er der en opvarmningstid på 10-15 minutter. Alle Quooker haner er varmeisoleret, kan indstilles efter højde og har et børnesikret tryk-/drejeregreb.

Trods alle sikkerhedsanordninger i produktet, bør brugeren af Quooker-systemet tage hensyn til risikoen ved at bruge kogende vand i almindelighed. Forkert brug medfører muligvis skader. Læs derfor altid vejledningen omhyggeligt før brugen.

Installation, pleje og garanti

Installationen af Quooker kan finde sted alle steder, hvor der findes en vandledning samt el-tilslutning. Tag dog højde for, at der skal være adgang til beholderen i forbindelse med eftersyn og vedligeholdelse. Quookeren leveres med et praktisk installationssæt, som gør installationen helt problemløs. Installationen foretages af autoriseret installatør. Er der en stophane eller balofix samt stikkontakt tilstede kan installationen udføres selv. HiTAC®-vandfilteret skal udskiftes en gang hvert femte år. Samtidig med udskiftningen af filteret skylles eventuel kalk ud af beholderen. I områder med hårdt vand kan det være nødvendigt at udskifte filteret oftere. De har, jævnfør købelovens bestemmelser 2 års reklamationsret på Quooker - den kogende vandhane. Købeloven foreskriver samtidig at der ikke er kørende service på Quooker.

Bemærk: Quooker må under ingen omstændigheder tilsluttes et afkalknings-system som reducerer vandets pH værdi, i så fald frafalder garantien.

Brugere

Quooker-hanen må bruges af børn over otte år og personer med nedsat fysisk, sensorisk eller intellektuel formåen, hvis de overvåges eller har modtaget instruktion om sikker brug af apparatet. Personer, der endnu ikke kender Quooker-systemet, skal informeres om sikker brug og de mulige farer, der er forbundet med brugen af den kogende vandhane. Bemærk! Ukorrekt brug kan muligvis føre til skader. Sørg for at forhindre, at børn bruger vandhanen som legetøj, og lad ikke børn rengøre eller vedligeholde produktet uden opsyn. Hold stikket og ledningen utilgængeligt for små børn.

Quooker-systemet er egnet til husholdningsbrug og brug i sammenlignelige situationer som personalekøkkener i butikker, kontorer, landbrugs- og andre erhvervsbygninger, gæster på hoteller, moteller, bed & breakfasts og andre indlogeringssteder.

Følg ved installationen altid den metode, der er foreskrevet i vejledningen. Undgå at spilde vand på stikket og ledningen. Forsyningsstikket må kun udskiftes af en faguddannet montør, når det er defekt. Der kan muligvis dryppe vand fra overtryksikringen. Dette er normalt. Lad altid afløbskanalen fra sikkerhedsventilen stå åben. Overtryksikringen bør betjenes jævnlige for at forebygge kalkaflejring og kontrollere, at sikringen ikke er tilsluttet. Lad beholderen køle tilstrækkeligt af, før du frakobler den. Dette gøres hurtigst således: Sluk for Quookeren, men lad stikket blive siddende i stikkontakten. Åbn derefter den kogende vandhane og luk den igen, når vandet er koldt. En mere udførlig forklaring på frakoblingen af beholderen findes i kapitel F.

Tips om brugen og en installationsvejledning kan også findes på vores website: www.quooker.dk Quooker-hanen må bruges af børn over otte år og personer med nedsat fysisk, sensorisk eller intellektuel formåen, hvis de overvåges eller har modtaget instruktion om sikker brug af apparatet. Personer, der endnu ikke kender Quooker-systemet, skal informeres om sikker brug og de mulige farer, der er forbundet med brugen af den kogende vandhane. Bemærk! Ukorrekt brug kan muligvis føre til skader. Sørg for at forhindre, at børn bruger vandhanen som legetøj, og lad ikke børn rengøre eller vedligeholde produktet uden opsyn.

Hold stikket og ledningen utilgængeligt for små børn.

Quooker-systemet er egnet til husholdningsbrug og brug i sammenlignelige situationer som personalekøkkener i butikker, kontorer, landbrugs- og andre erhvervsbygninger, gæster på hoteller, moteller, bed & breakfasts og andre indlogeringssteder.

Følg ved installationen altid den metode, der er foreskrevet i vejledningen. Undgå at spilde vand på stikket og ledningen. Forsyningsstikket må kun udskiftes af en faguddannet montør, når det er defekt. Der kan muligvis dryppe vand fra overtryksikringen. Dette er normalt. Lad altid afløbskanalen fra sikkerheds-

Konformitetserklæring

Quooker B.V., Staalstraat 13, 2984 AJ Ridderkerk (Holland) erklærer at produkterne Quooker PRO3-VAQ og PRO7-VAQ er i overensstemmelse med betingelserne i følgende direktiver:

- 2006/95/EC Svagstrømsdirektivet (LVD)
- 2004/108/EC Direktivet om elektromagnetisk kompatibilitet (EMC)
- 2014/68/EU Direktivet om beholdere tilsluttet tryk (PED)

og er i overensstemmelse med følgende standarder:

EN60335-1:2012 + A11:2014

EN60335-2-15:2002 + A1:2005 + A2:2008 + A11:2012

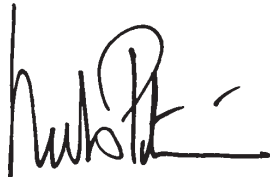
EN62233:2008

EN55014-1:2006 + A1:2009 + A2:2011

EN55014-2:1997 + A1:2001 + A2:2008

EN61000-3-2:2014; EN61000-3-3:2013; EN61000-4-2:2009; EN61000-4-3:2006 + A1:2008 + A2:2010; EN61000-4-4:2012; EN61000-4-5:2014; EN61000-4-6:2014; EN61000-4-11:2004

Holland, Ridderkerk, 12-02-2016



Niels Peteri, Direktør

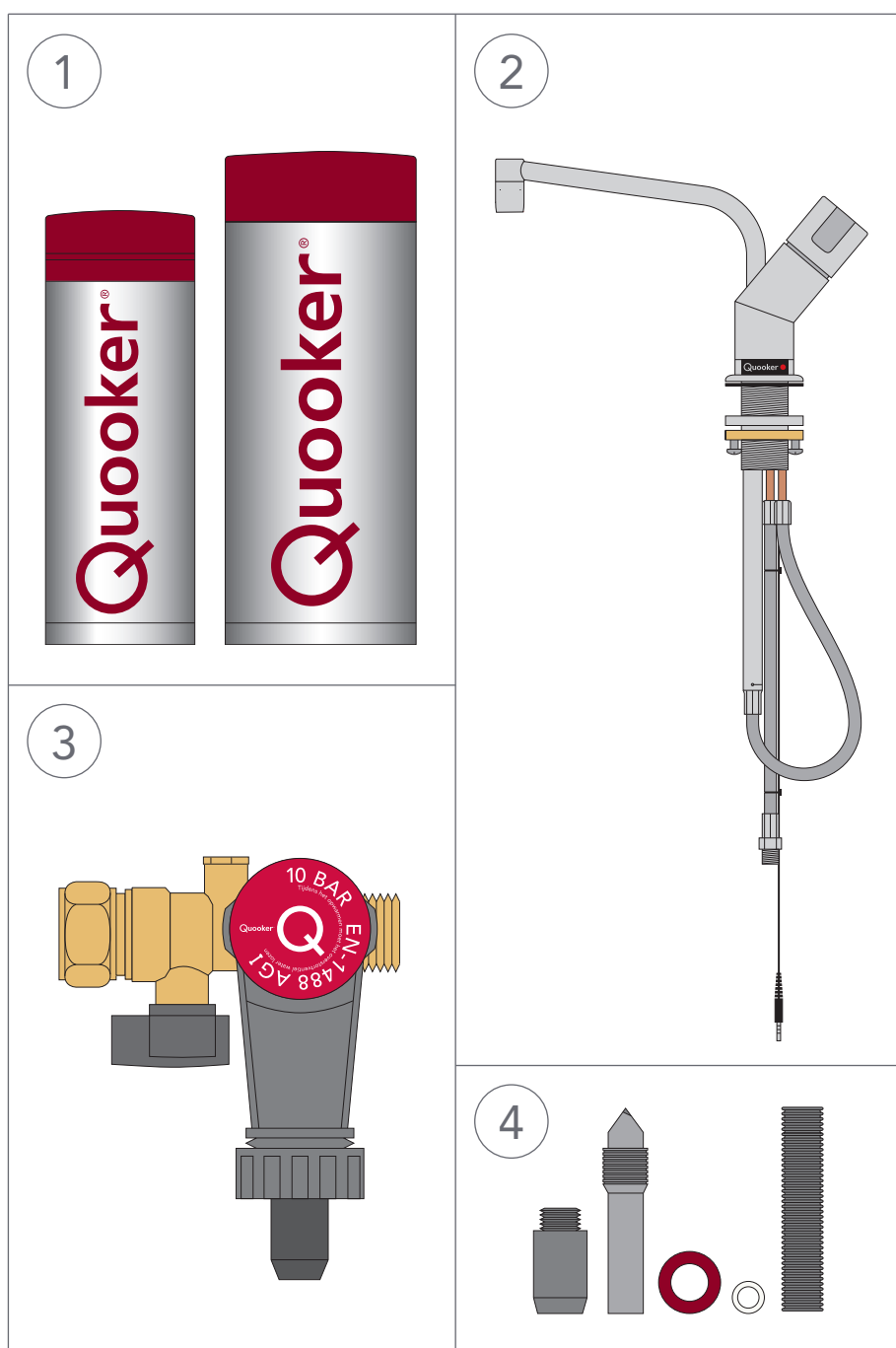
Tekniske specifikationer

Beholder	PRO3-VAQ	PRO7-VAQ
Spænding / strøm	230 V / 10 A	230 V / 13 A
Effekt*	1600 W	2900 W
Indhold	3 liter	7 liter
Opvarmningstid*	10 minutter	15 minutter
Standby forbrug*	10 W	10 W
Højde beholder	40 cm	47 cm
Diameter beholder	15 cm	20 cm
Hulmål i bordplade	32 mm	32 mm
Min. vandtryk	200 kPa (2 bar)	200 kPa (2 bar)
Maks. vandtryk	800 kPa (8 bar)	800 kPa (8 bar)
Maks. arbejdsdruk	1000 kPa (10 bar)	1000 kPa (10 bar)
Ophængsbøjle (valgfri)	ja	ja
Sikring	- maksimal temperatur - overtryksventil 1000 kPa (10 bar)	
HiTAC®-vandfilter	Høj Temperatur Aktivt Kul	
	VA godkendt	

*Dette er gennemsnitsværdier.

Indpakningens indhold

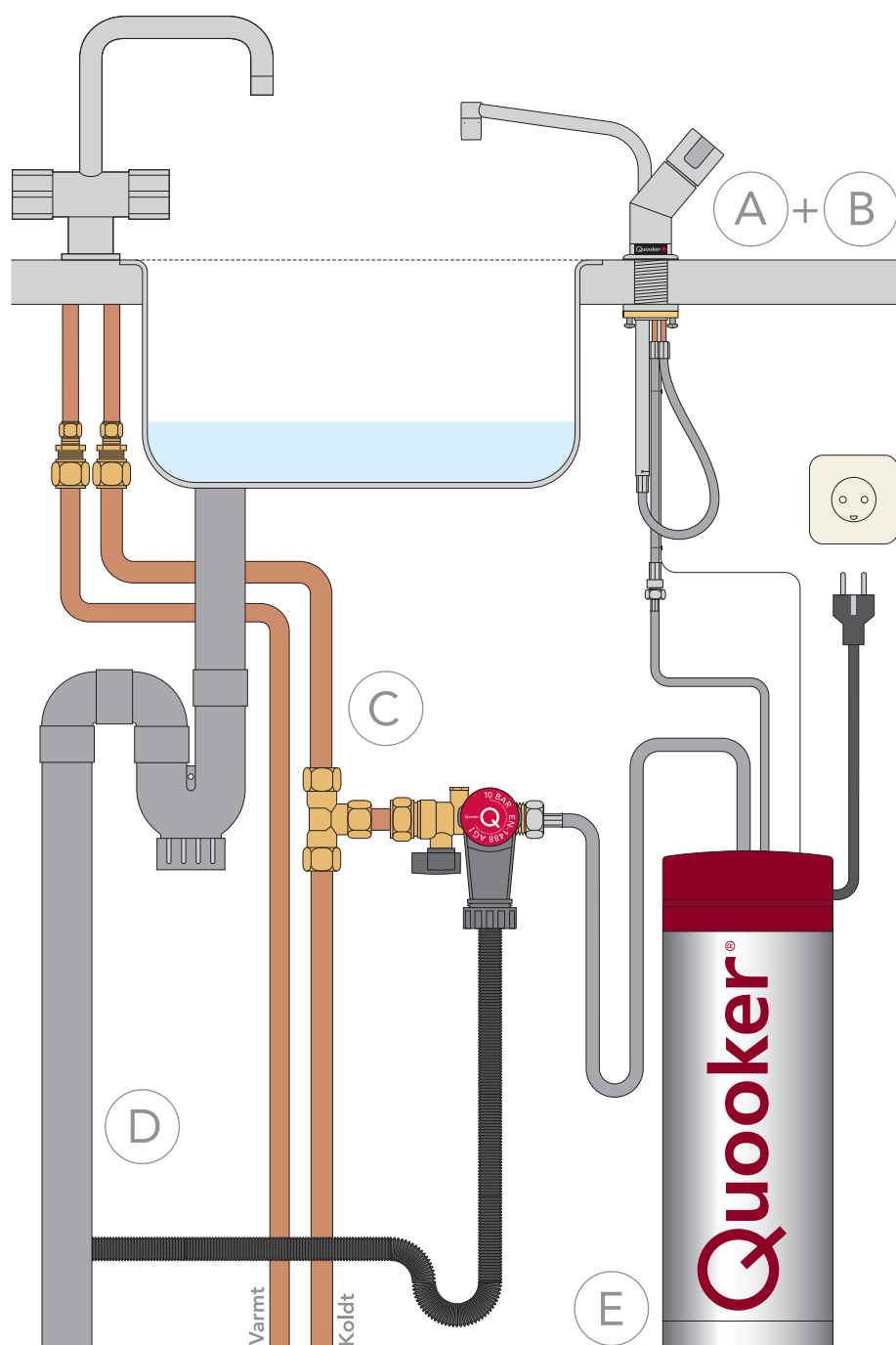
1. Quooker-beholder
2. Quooker-hane
3. Quooker-sikkerhedsventil
4. Gevind bor, pakninger, PVC studs og afløbsslange
- Installationsvejledning og tips til brug



Oversigt Quooker - installationen

Vi anbefaler at nedenstående rækkefølge overholdes ved installationen:

- A. Bor hul
- B. Monter hane
- C. Tilslut vand
- D. Tilslut afløb
- E. Tilslut og tænd for Quooker beholder

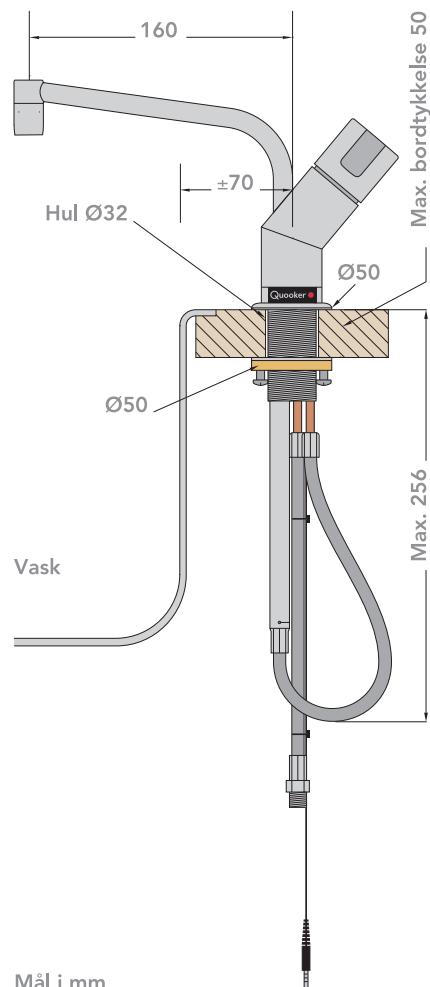


A Bor hul

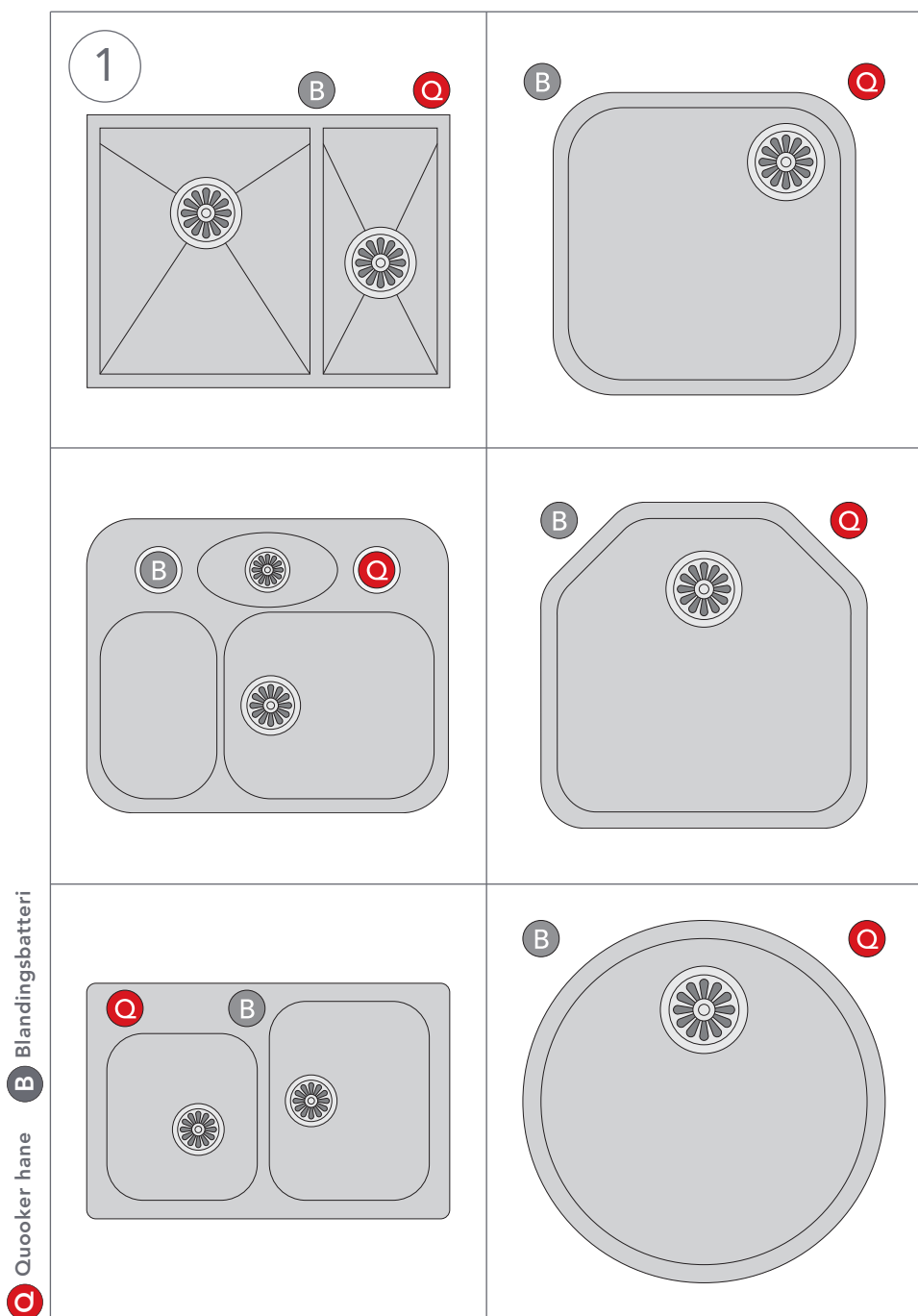
- Hanen skal helst placeres i hjørnet af vasken (eller vaskene)
- OBS! Hanen skal frit kunne bevæges opad og nedad. Er hanen i sin laveste position, vil den stikke 25 cm under bordpladen. Tag hensyn til dette ved anbringelsen af sikkerhedsventilen, el-tilslutning og lignende.
- Rækkevidden af taphanen er 16 cm fra centrum af haneudløb. Dette afgør hvor langt fra vask hullet kan bores.

1 Bor hul

Vælg nu – under hensyntagen til vasken og blandingsbatteri – et egnet sted til Quooker-hanen (se eksempler).
Bor med et passende bor et hul på 32 mm i bordpladen.

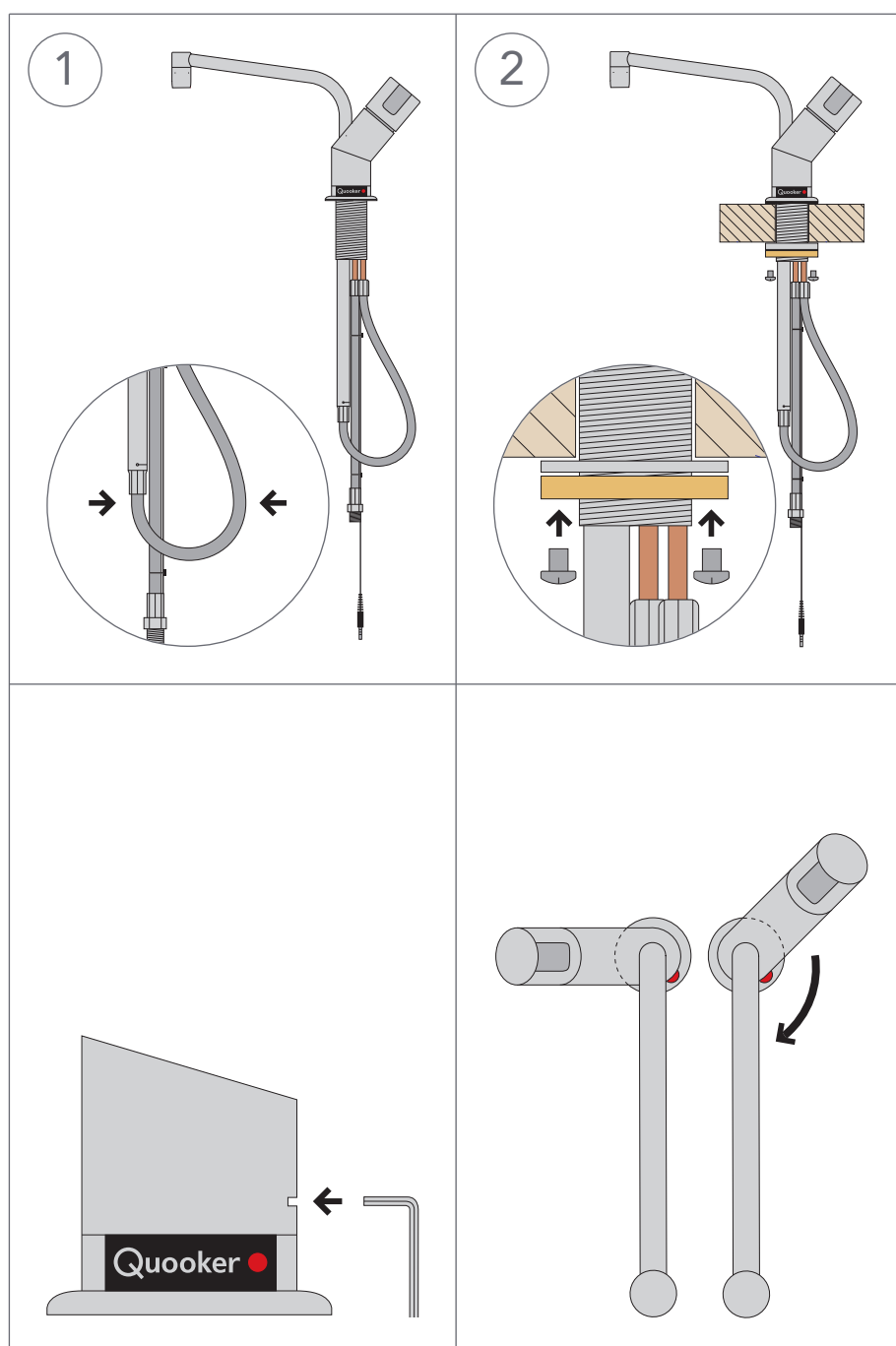


Mål i mm



B Monter hane

- OBS! Den fulde længde af varmvandsslangen er 50 cm. Beholderen skal altså monteres tæt ved hanen. Det er muligt, som ekstraudstyr, at få leveret forlængerslange dette er dog normalt ikke nødvendigt.



1 Hane igennem bordpladen

Løsne kontramøtrik af messing.

Pres sløjfen i slangen sammen og fjern kontramøtrik og den løse metalring.

Skub hanen igennem hullet i bordpladen. Gummipakningen skal monteres mellem hanen og bordplade.

2 Spænd kontramøtrikken

Placer hanen i den ønskede stilling og spænd kontramøtrikken.

Kun hvis nødvendigt!

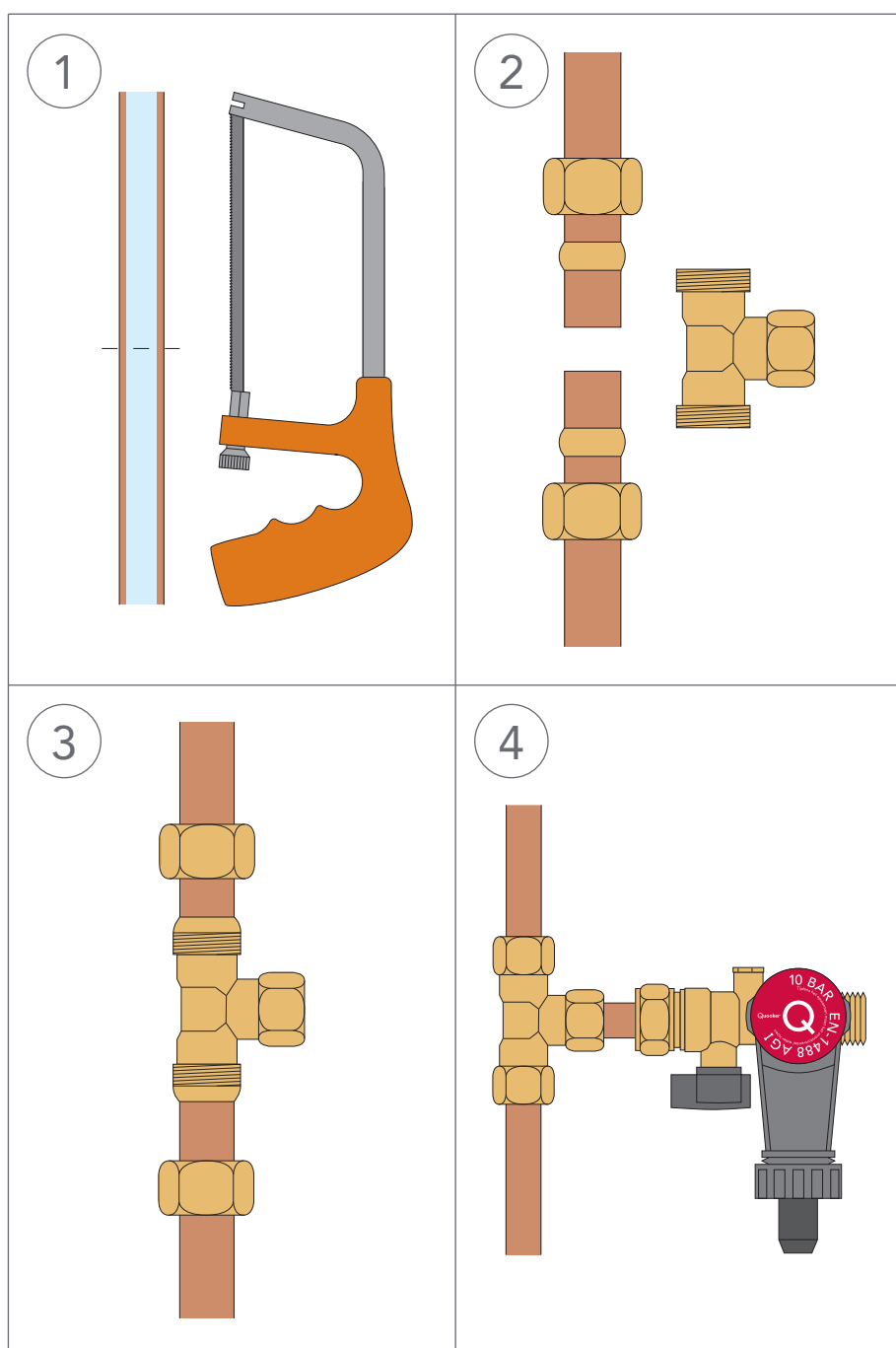
Hvis nødvendig, kan hanen herefter drejes ved hjælp af Unbraco-skruen bag på hanen (nøgle størrelse 2 mm).

Løsgør Unbraco-skruen. Drej hanen (set oppefra) i urets retning (Max. 180 grader). Drej så et par grader tilbage, således at hanen kan bevæge sig frit opad og nedad. Derefter spændes Unbraco-skruen igen.

VIGTIGT! Hvis hanen drejes mere end 180 grader kan kontrollampe beskadiges.

C Tilslut vand

- OBS! Quooker'en fungerer under tryk og skal derfor altid monteres med sikkerhedsventilen (er leveret med).
- Quooker, den kogende-vandhane, skal tilsluttes under hensyn til stedlige bestemmelser.
- Overtryksventilen på sikkerhedsventilen skal regelmæssigt udluftes for at undgå blokeringer igennem kalkaflejringer.
- Anbring sikkerhedsventilen således, at højdeforskellen til afløbet er så stor som mulig. Dette har indflydelse på ekspansionsvandet (se D4).



1 Sav igennem koldvandsledning

Sav igennem koldvandsledningen på et egnet sted. (Husk at lukke for vandtrykket først).

2 Gør plads til et T-stykke

3 Tilslut T-stykket

Sæt T-stykket imellem enderne på de to koldvandsledninger og spænd omløberne.

4 Montering af sikkerhedsventil

Tilslut sikkerhedsventilen med et køberrør (diameter på 15 mm) på T-stykket.

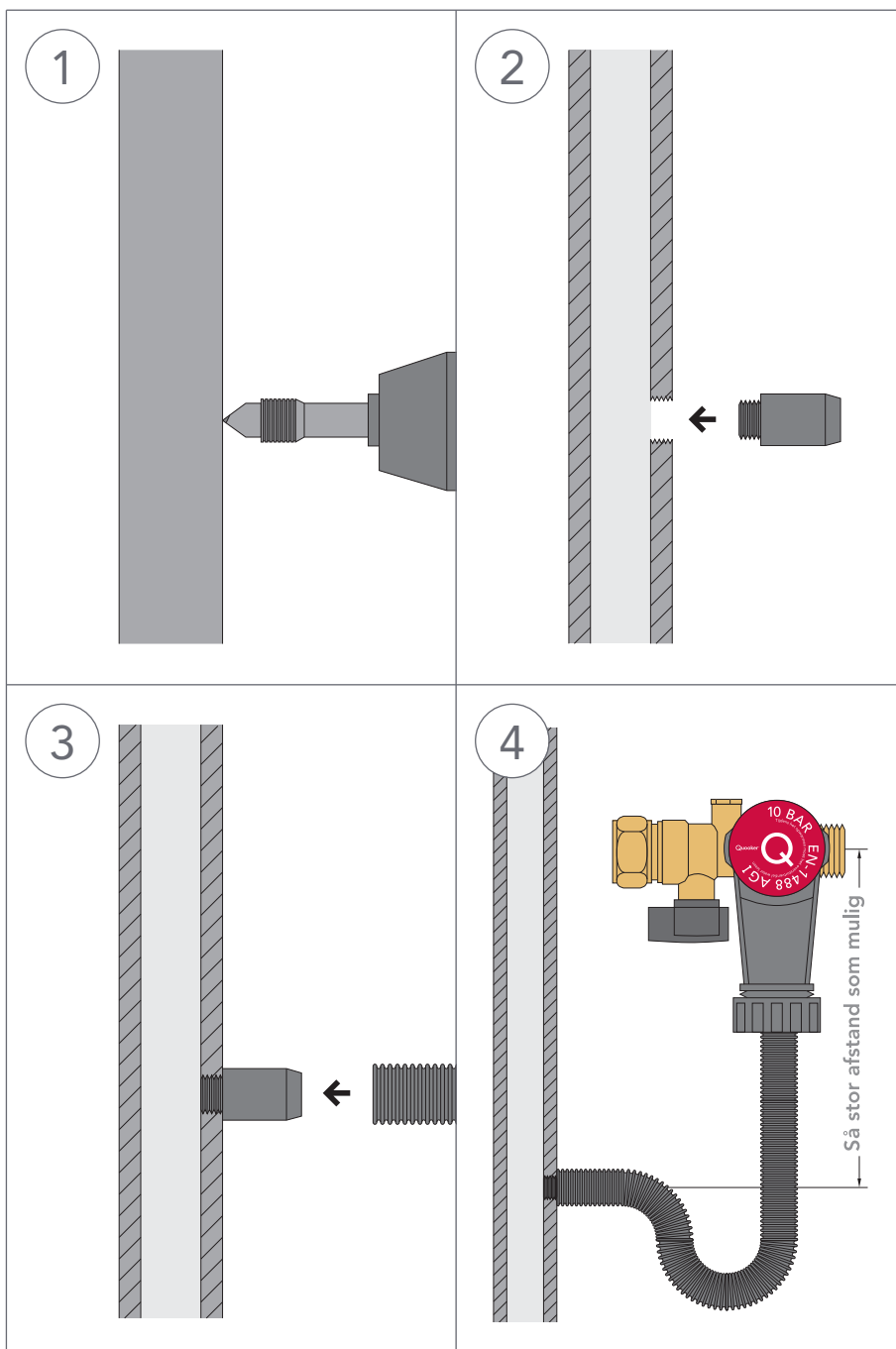
D

Tilslut afløb

Quooker-beholderen udløser ved opvarmning overtryksvand igennem sikkerhedsventilen og dette vand løber ud i den grå tragt. Tragten kan med hjælp af den leverede afløbsslange meget let tilsluttes afløbet.

Bore-sættet, som også er leveret med, kan benyttes for at forberede tilslutningen til afløbsrøret. Forsøg at holde højdeforskellen imellem sikkerhedsventilen og tilslutningen på afløbet så stor som mulig.

OBS! Det er vigtigt at afløbsstudsens monteres på en sådan måde at denne ikke tilstoppes af affald og lignende fra vasken (evt. via en forgrening). Samt at der dannes en vandlås på afløbsslangen, for at undgå eventuelle lugtgener fra afløbet.



1 Bor hul

Med det vedlagte gevindbor bores og skæres samtidig et gevind i PVC-afløbsrøret. Bor langsomt således at PVC'en ikke smelter. Drej boret tilbage venstre om, således at gevindet ikke ødelægges.

2 Drej studsens på plads

Prøv først at dreje studsens ind i gevindet før den endeligt sættes fast med PVC-limen.

3 Slange på afløb

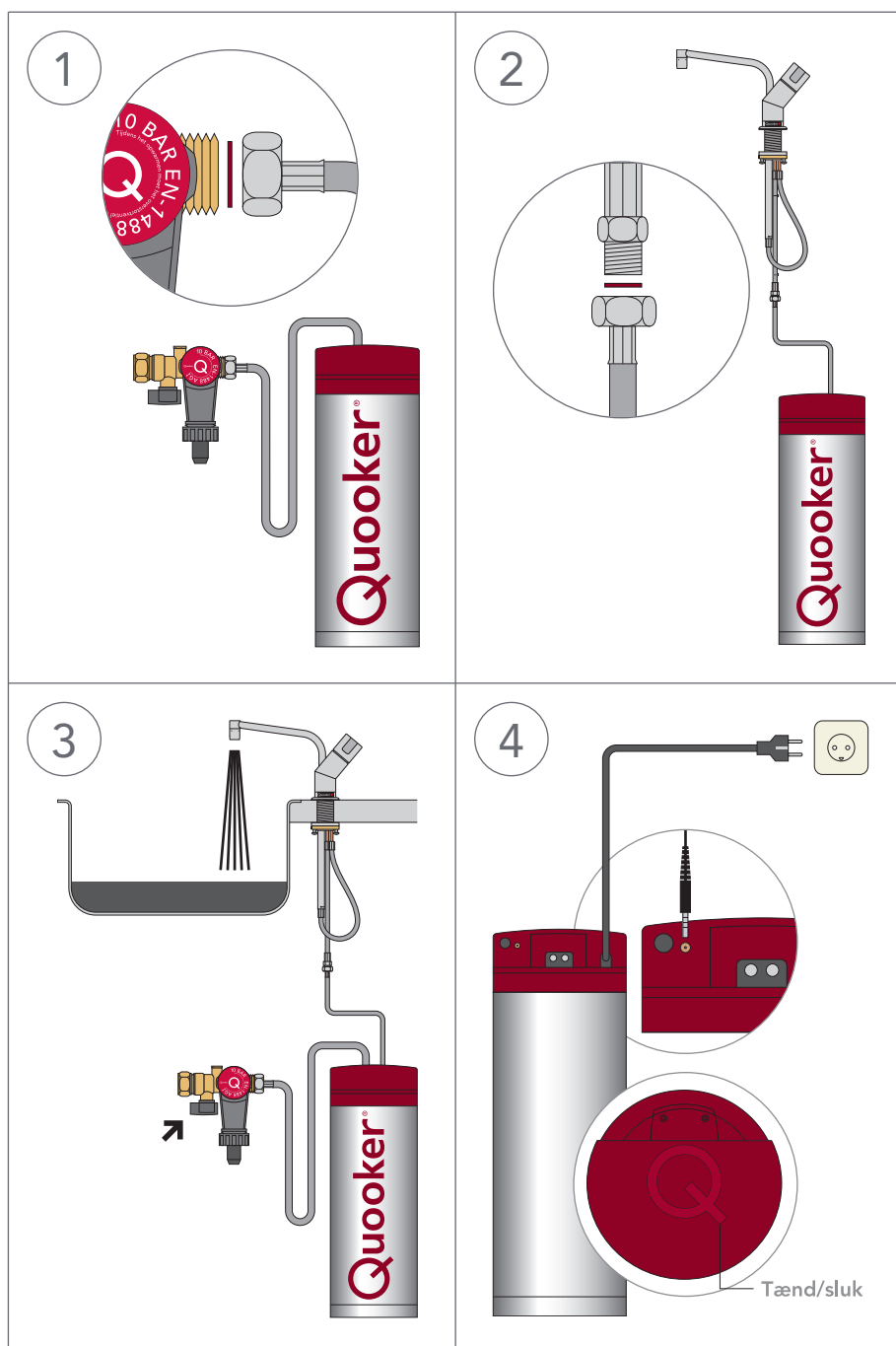
Skub afløbsslangen på studsens og pust herefter i slangen for at sikre, at der er fri passage.

4 Slange på sikkerhedsventilen

Lad slangen hænge lidt og tilslut den anden ende på den gennemsigtige tragt, som sidder på sikkerhedsventilen. Således opstår en vandlås for at forhindre lugtgener fra afløbet.

E Tilslut beholder

- OBS! Tænd først Quooker'en når beholderen er fyldt med vand.
- Quooker-beholderen er forsynet med et 3-polet strømkabel inkl. jord, som ifølge stærkstrømsreglementet skal tilsluttes. Quooker beholdere skal tilsluttes en el-installation som er forsikret med minimum 10 A. Quooker PRO7-VAQ skal forsikres med minimum 16 A.
- Quooker-hanen er forsynet med en kontrollampe. Denne lampe viser om varmelegemet varmer.
- Hvis strømkablet er beskadiget, skal det af sikkerhedsgrunde enten udskiftes af producenten, eller en anden kvalificeret person.



1 Tilslut beholder

Quooker'en stilles på det udvalgte sted og tilsluttes sikkerhedsventilen. OBS! husk at bruge den medfølgende pakning.

2 Tilslut hane

På samme måde kobles den korte af slangerne til Quooker-hanen. OBS! husk at bruge den medfølgende pakning.

3 Skyl beholder

Først åbnes Quooker-hanen. Åben nu hoved-hanen og hanen på sikkerhedsventilen. Der checkes for utætheder. Skyl Quooker'en igennem nogle minutter til vandet er klart. Først vil der strømme lidt sort vand igennem. Det er Norit-kulstof fra filteret som er fuldstændig uskadeligt.

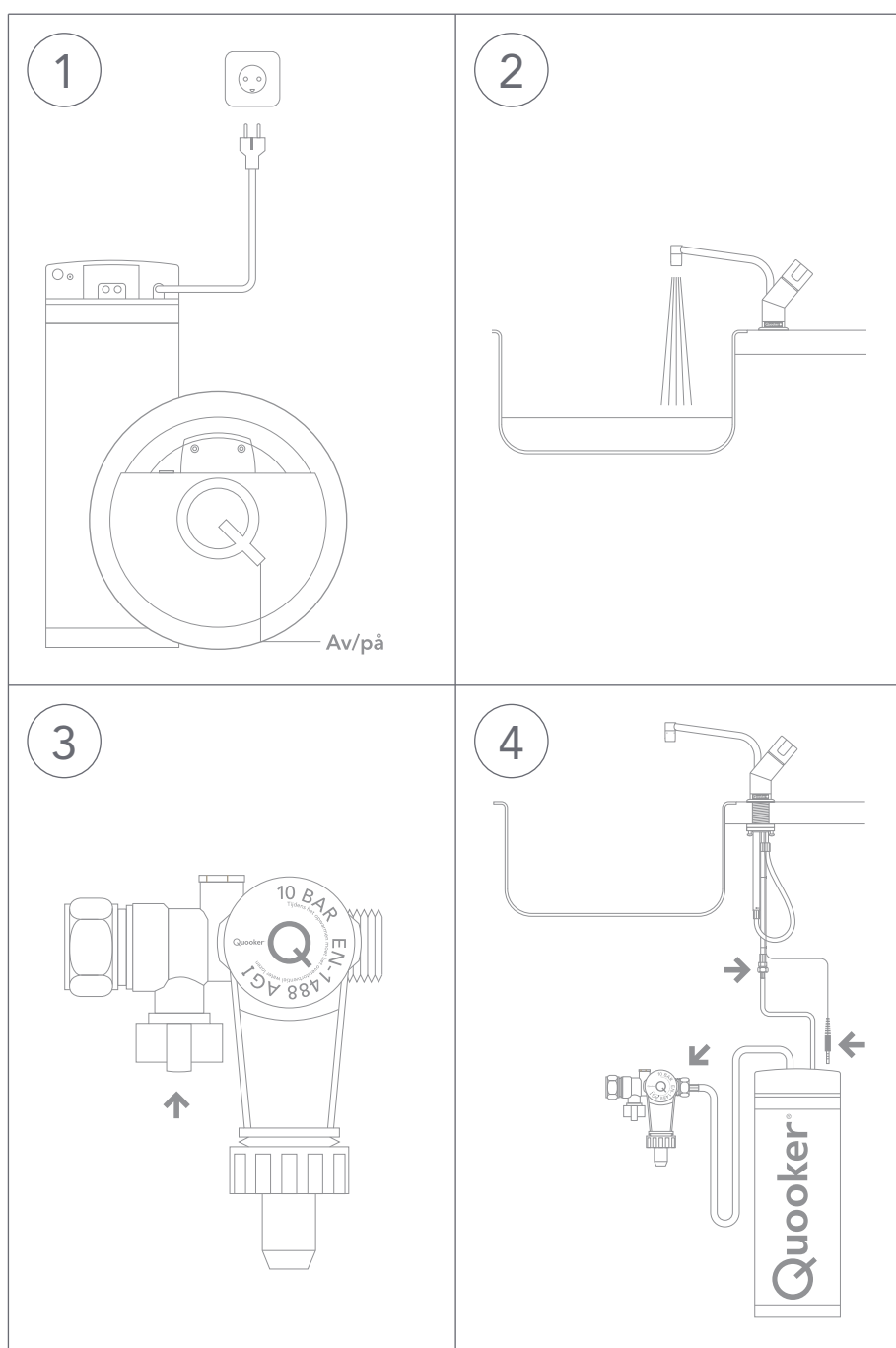
4 Elektrisk tilslutning

Tilslut hanens indikatorlampe via det lille stik i hullet bag på beholderen. Tilslut beholderens el-ledning til en kontakt eller installation med jord. Tænd IKKE for Quookeren før beholderen er fyldt med vand. Qøt på toppen af beholderen er Tænd/sluk knappen. Efter at Quookeren er varmet op første gang, skal den fulde mængde kogende vand tømmes ud gennem hanen før brug.

F

Demontering af beholder

- I tilfælde af service.



1 Sluk

Sluk for afbryderen ved at trykke på Q-knappen oven på beholderen, og træk stikket ud af stikkontakten eller afmonter ledningen fra den faste installation.

2 Tøm beholderen

Drej Quooker-taphanen, så den er helt åben, og luk den først, når vandet er helt koldt (10-15°C). (Bemærk at de første 3 liter udstrømmende vand er kogende i en PRO3-VAQ, I en PRO7-VAQ er det 7 liter.)

3 Afbryd vandtilførsel

Luk for hovedvandhanen eller sikkerhedsventilens afbryderhane. Kontrollér, om Quooker'ens vandtilførsel er afbrudt ved at åbne for Quooker-hanen igen. Hvis alt er i orden, strømmer der ikke noget vand ud.

4 Demontering

Skru slangerne løs og træk den tynde LED-ledning ud af beholderen. Tøm beholderen over afløbet.



www.quooker.dk